



Ausbildung Systemische Beratung

Informationsbroschüre



Psychotherapie für Kiel, Hamburg, Schleswig-Holstein, Niedersachsen

Das [Lehrinstitut für Integrative Psychotherapie](#) gehört zur [Caduceus®](#)-Familie. Es besteht seit 1988 und gehört zu den ältesten und traditionsreichsten Ausbildungsstätten für Hamburg, Schleswig-Holstein und Niedersachsen. Diese Erfahrung & Kompetenz geben wir Ihnen gerne in unserer [Ausbildung Systemische Beratung](#) weiter.

Das Caduceus ist **staatlich anerkannt, Fachschule der Deutschen Rentenversicherung** sowie empfohlene Ausbildungsstätte des **Fachverbandes Deutscher Heilpraktiker**.

Auf den folgenden Seiten finden Sie Informationen zur Systemischen Beratung sowie zu den konkreten Daten unserer Ausbildung.

Viel Spaß beim Stöbern.

Ihr *Caduceus-Team*



Michael Bauer (Inhaber)

Ihr Ansprechpartner vor Ort:

Michael Bauer

Dipl. oec-troph, Heilpraktiker (auch Psychotherapie)

Eckernförder Str. 311, 24119 Kronshagen bei Kiel

info@die-psychotherapie-ausbildung.de

Tel.: 0431 - 38 65 255

Welche Ausbildungen haben wir noch zu bieten:

- ✓ [Integrative Psychotherapie](#)
- ✓ [Heilpraktiker für Psychotherapie](#)
- ✓ [Gesprächstherapie nach Rogers](#)
- ✓ [Kognitive Verhaltenstherapie](#)
- ✓ [Heilpraktiker u.v.m.](#)

Kiel



unsere Dozenten



Achtsamkeit



Freiheit



Systemische Beratung & Therapie

Systemische Beratung ist ein Sammelbegriff für verschiedene Beratungsformate (z.B. Sozialberatung, Paarberatung, Familienberatung, Therapie, Coaching, Mediation, Supervision, Organisationsberatung). [Quelle Wikipädia]

Von besonderer Bedeutung ist für die Systemische Beraterin die **soziale Vernetztheit** des Klienten. Ein wichtiger Bereich ist dabei die **Herkunftsfamilie** mit ihren jeweiligen Regeln, Interaktionen, Rollenverhalten und ihrer Kommunikation. Diese prägen Zeit unseres Lebens unsere Eigenwahrnehmung und die Art und Weise, wie andere Menschen und deren Verhalten auf uns wirken.

Die **Beratung findet im Einzelsetting oder Gruppen** statt. Dazu zählen Familien, Paare, Arbeitsteams, Organisationen, jeweils in Bezug auf deren soziales System.

Eine ausführliche Beschreibung der Methoden der Systemischen Beratung & Therapie finden Sie in unserer Onlinebroschüre für die Systemischen Fachfortbildung:

[Onlinebroschüre für die Systemischen Fachfortbildung](#) (pdf)

Ausbildung Systemische Beratung für Schleswig-Holstein & Hamburg

Die Ausbildung **Systemische Beratung** besteht aus den **Systemischen Modulen I & II** und beinhaltet weiterhin ein Literaturstudium.

Grundlage für die psychotherapeutische Beratung & Therapie in der eigenen Praxis ist dabei die [staatliche Therapieerlaubnis](#).

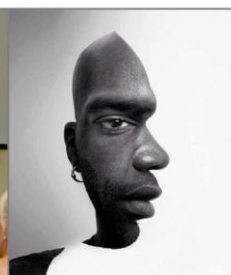
Neben den theoretischen Grundlagen wird großer Wert auf die praktische Anwendung der Systemischen Techniken gelegt, so dass Ihnen eine schnelle Umsetzung in Ihrer eigenen Praxis oder in der Beratungsstelle möglich ist.

Nach Absolvierung aller 10 Seminarwochenenden erhalten Sie eine Urkunde.

Präsenzunterricht



Konstruktivismus



Familiensysteme



Allgemeine Ausbildungsdaten

Beratung: [Infoabende](#) (oder persönlich/telefonisch)

Beginn: Modul I: **Mai 2023**

Modul II: **August 2022**

Dauer: 10 Wochenenden

Termine: **Modul I** (die Reihenfolge der Module ist frei)

Wochenende 1: 20.- 21.05.2023

Wochenende 2: 24.- 25.06.2023

Wochenende 3: 08.- 09.07.2023

Wochenende 4: 26.- 27.08.2023

Wochenende 5: 14.- 15.10.2023

Modul II

Wochenende 1: 06.+ 07.08.2022

Wochenende 2: 24.+ 25.09.2022

Wochenende 3: 29.+ 30.10.2022

Wochenende 4: 17.+ 18.12.2022

Wochenende 5: 28.+ 29.01.2023

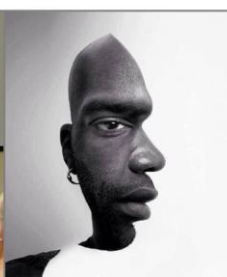
Zeiten: Samstag & Sonntag von 10 bis 17 Uhr

Änderungen/Ergänzungen durch die Institutsleitung sind jederzeit möglich

Präsenzunterricht



Konstruktivismus



Familiensysteme





Kursgebühr: 2500,- Euro Einmalzahlung für beide Module oder
12 Raten a 225,- Euro (Gesamt 2700,-).

Veranstalter: Caduceus Psychotherapieschule → [Anfahrt](#)

Seminarort: Kronshagen / Kiel (Caduceus, Wissenschaftszentrum, KITZ-Kiel o.a.)

Abschluss: Urkunde

Dozent: [Andreas Schön](#)
Heilpraktiker Psychotherapie
Systemischer Therapeut
Kreativitätstrainer
Dipl. Kommunikationsdesigner



Caduceus [Dozenten-Team](#)

Anmeldung: [Anmeldeformular](#) (pdf)

Weiteres: [Systemische Fachfortbildung – Module I & II](#) (pdf)

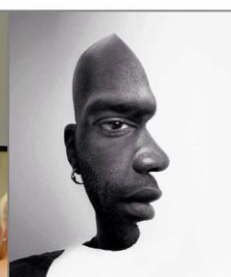
[Ausbildung in Systemisch-Integrativer Therapie](#) (pdf)

Änderungen/Ergänzungen durch die Institutsleitung sind jederzeit möglich.

Präsenzunterricht



Konstruktivismus



Familiensysteme



Lehrplan der Ausbildung Systemische Beratung

In beiden Modulen werden die **grundlegenden Systemischen Theorien** vermittelt, sowie **zentrale Interventions-Techniken** vorgestellt und eingeübt.

Die Reihenfolge der Module ist egal!

Beide Module sind praxisorientiert, wobei in Modul 1 der Schwerpunkt etwas stärker auf den theoretischen Grundlagen liegt. Diese werden in Modul 2 vertieft, ergänzt und noch stärker in die praktische Anwendung gebracht.

Die Teilnehmer haben die Möglichkeit, eigene berufliche oder private Fragestellungen einzubringen.

Nach Abschluss sollen die TeilnehmerInnen einen umfassenden Überblick über die Grundlagen systemischer Beratung haben und dazu befähigt sein, in verschiedenen beruflichen Kontexten systemisch mit Klientensystemen zu arbeiten.

Modul 1

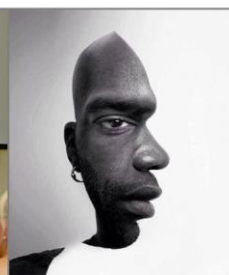
Theorie

- ✚ Grundlagen, Herkunft und Einordnung systemischer Therapie
- ✚ Konstruktivismus, Systemtheorie und biologische Grundlagen, Zirkularität, Kommunikationstheorie
- ✚ Systemische Haltung, das Erstgespräch: Anliegen und Auftrag in Beratung und Therapie, Lösungsorientierung
- ✚ Familientherapeutische Grundlagen
- ✚ Systemische Therapie im Kontext aktueller Psychotherapieforschung

Präsenzunterricht



Konstruktivismus



Familiensysteme



Übungen und Methoden

- ✚ Zielentwicklung, Aktives Zuhören, Skalierung, Wunderfrage
- ✚ Systemische Fragetechniken, Interventionen mit Kommunikationsmodellen
- ✚ Musterunterbrechung, Hausaufgaben, Externalisierung mit Symbolen und dem Familienbrett
- ✚ Externalisierung mit Skulpturen- und Aufstellungsarbeit, Reflekting-Team
- ✚ Hypnosystemische Ansätze
- ✚ Körperorientierte Ansätze

Modul 2

Theorie

- ✚ Gruppendynamik
- ✚ Konfliktcoaching/Mediation
- ✚ Thomann-Riemann-Modell
- ✚ Transaktionsanalyse
- ✚ Krisenverlaufsmodell

Übungen und Methoden

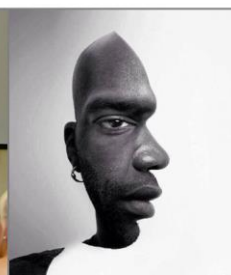
- ✚ Vertiefung und Ergänzung der Interventions-Methoden aus Modul 1
- ✚ weitere Interventionen und Übungen zu den Theorieteilern aus Modul 2

Änderungen/Ergänzungen durch die Institutsleitung sind jederzeit möglich.

Präsenzunterricht



Konstruktivismus



Familiensysteme

